



殺虫剤

幹に打ち込んで、害虫を退治する

GF オルトラン[®] カプセル

★樹木類のアブラムシ類が適用拡大(2020年9月30日付)

- 本剤は多くの害虫に効果のあるアセフェートのカプセルをカートリッジに入れた業務用製品で、樹幹に打ち込むだけで害虫退治ができます。
- 従来の薬剤散布における散布液の調製や多量の水の運搬等の必要がなく、防除作業の省力化が図れます。また、作業時刻や風向きにもとらわれず手軽に使用できます。
- 薬剤散布による周囲への飛散の心配もなく、住宅地、街路樹等でも安心して使用できます。

農林水産省登録第21791号 アセフェート剤

【成分】

アセフェート(PRTR・1種)..... 97.0%
[O,S-ジメチル-N-アセチルホスホロアミドチオエート]
水分等..... 3.0%

【性状】

類白色粉末



GF オルトラン® カプセル



【適用害虫と使用方法】

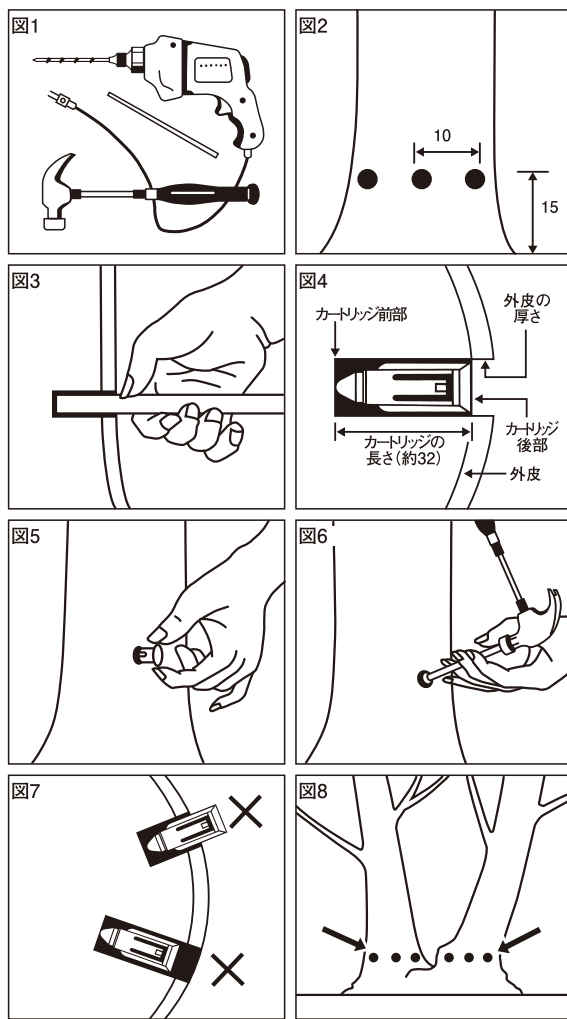
※印は本剤及びその有効成分を含む農薬の総使用回数の制限を示す。

作物名	適用害虫名	使用量	使用時期	使用方法	総使用回数※	
					本剤	アセフェート
樹木類 (プラタナス、くろまつ、あかまつを除く)	ケムシ類 アブラムシ類*	幹周囲 10cm毎に1個	発生期直前	樹幹 打ち込み	2回以内	5回以内
プラタナス	ケムシ類 プラタナスグンバイ					
くろまつ あかまつ	マツカレハ ケムシ類					

★2020年9月30日付で、作物名樹木類(プラタナス、くろまつ、あかまつを除く)に適用害虫名アブラムシ類が追加されました。

GF オルトランカプセルの上手な使い方

- 本品は薬剤を充てんした水溶性のカプセルをスリット入りのポリエチレンカートリッジに収納しています。そのままお使いください。
- 体調のすぐれない時は作業をしないでください。
- 本剤は害虫の発生(ふ化)前に処理しないと効果がありません。例年の発生状況を考慮して必ず発生前に処理を行なってください。
- 通常の作業に必要な道具は、電動ドリル、ハンマー、そしてカートリッジを打ち込む際に用いるポンチ(直径約9mm)です。(図1)
- 地上15cmの幹周囲に10cm間隔で穴をあけます。打てない場合は上下にずらしても問題はなりません。(図2)
- 直径10.5mmの穴をあけると差し込みが簡単です。
- 穴の深さは先端が平らな鉛筆等を用いて計れます。(図3)
- 処理樹にあける最適な穴の長さは「カートリッジの長さ+外皮の厚さ」です。つまり打ち込み後のカートリッジの後部面が、外皮のすぐ内側に位置するように穴をあけます。(図4)
- 穴が深くなりすぎるとやり直しが出来ないので、ドリルの刃に印を付けるなどして、穴の深さを調節してください。
- 穴あけ後はすみやかにカートリッジを差し込み、ポンチとハンマーで打ち込みます。(図5、図6)
- 必要以上に深くあるいは浅く打ち込まないように気を付けます。(図7)
- 主幹がなく地際から分枝した木には、各々の分枝した枝元に施用します。(図8)
- 打ち込んだ穴にヤニ等の心配がある場合は、打ち込み直後に癒合剤等の塗布をおすすめします。
- 毎年同じ場所には打たないでください。
- 打ち込んだ穴は外皮の厚さ、植栽地域での生長速度にもよりますが半年～1年で癒合が進行し、2年程度でふさがります。
- 薬剤を直接包んでいるカプセルは水溶性なので、降雨時の作業はさけてください。
- 樹勢の弱った木、悪条件下に植栽された木、極端な老木への施用はさけてください。



⚠警告 ●カートリッジを分解しないでください。

⚠効果・薬害等の注意 ●本剤は害虫の種類によっては発生前に処理しないと効果が劣るので、例年の発生状況を考慮し、発生前に処理を行う。●地上15cmの幹周囲に10cm間隔で穴を開ける。ただし、空けられない場合は上下にずらしても問題ない。●処理樹に打ち込み後のカートリッジの後部面が、外皮のすぐ内側に位置するように穴を開ける。●薬剤を打ち込むために空けた穴からヤニが流出することがあるので注意する。●高温・乾燥時には薬害を生じる場合があるので使用をさける。●薬剤を包んでいるカプセルは水溶性なので、降雨時の作業はさける。●樹勢の弱った木、悪条件下に植栽された木、極端な老木への使用はさける。●地上15cmの幹周が10cm未満の小径木や、移植後間もない木への使用はさける。●適用作物群に属する作物又はその新品種に本剤を初めて使用する場合は、使用者の責任

において事前に薬害の有無を十分確認してから使用すること。なお、病害虫防除所等関係機関の指導を受けることが望ましい。治療法: 硫酸アトロピン製剤及びPAM製剤が有効(動物実験で報告)。

⚠安全使用上の注意 ●街路、公園等で使用する場合は、使用中及び使用後(少なくとも使用当日)に小児や使用に関係のない者が使用区域に立ち入らないよう縄囲いや立て札を立てるなど配慮し、人畜等に被害を及ぼさないよう注意を払う。●必要量を購入し、できるだけ残すことなく使いきる。●火災時は、適切な保護具を着用し消火剤で消火に努める。

使用に際しては必ず説明をよく読んで、記載内容に従ってお使いください。初めて使用する場合は、取り扱い店にお問い合わせ頂く事をおすすめします。

お求め・お問い合わせは...

製造: 住友化学園芸株式会社

取り扱い: 大信産業株式会社 緑化部

〒722-0212 広島県尾道市美ノ郷町本郷1-36
TEL:0848-38-1193 FAX:0848-20-5211

2020年10月発行
DH8-2010-03A